

# SWAGELESS CONE FITTINGS

Blue Wave's range of swageless end fittings are ideal for emergency repairs on site, or any other job that would normally require professional swaging. Designed for 1 x 19 wire constructions. Also available for compacted and Dyform wire constructions.

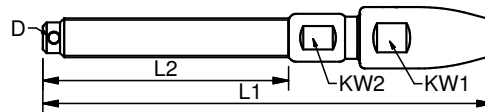
See assembly instructions for swageless cone fittings on page 10



## SWAGELESS CONE THREAD TERMINALS UNF

Polished stainless steel - AISI 316L

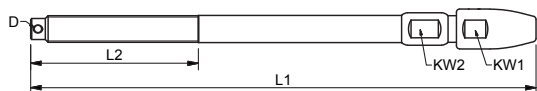
ART. NO.	WIRE 1x19	G	D	KW1	KW2	L1	L2	BL/KG	KG/100	
SC800408A	4	5/32"	5/16"	2,8	12	8	104	57	2200	5,4
SC804708A	-	3/16"	5/16"	2,8	14	10	110	57	2200	7,6
SC804710A	-	3/16"	3/8"	2,8	14	10	115	6	2800	8,8
SC800508A	5	-	5/16"	2,8	14	10	110	57	2200	7,6
SC800510A	5	-	3/8"	2,8	14	10	115	63	2800	8,8
SC805510A	-	7/32"	3/8"	2,8	17	10	131	63	3400	13,4
SC805511A	-	7/32"	7/16"	3,5	17	13	135	70	4600	15,2
SC800611A	6	-	7/16"	3,5	17	13	135	70	4600	15,1
SC800612A	6	-	1/2"	3,5	17	13	144	80	5000	17,6
SC806311A	-	1/4"	7/16"	3,5	17	13	135	70	4600	15,1
SC806312A	-	1/4"	1/2"	3,5	17	13	144	80	5000	17,6
SC800711A	7	9/32"	7/16"	3,5	19	15	146	70	4600	20,2
SC800712A	7	9/32"	1/2"	3,5	19	15	154	80	6000	22,7
SC800812A	8	5/16"	1/2"	3,5	22	17	165	80	6100	30
SC800816A	8	5/16"	5/8"	4,5	22	17	184	100	8000	36,9
SC809516A	-	3/8"	5/8"	4,5	27	19	200	100	9900	52,4
SC809520A	-	3/8"	3/4"	4,5	27	19	218	120	11000	63,4
SC801016A	10	-	5/8"	4,5	27	19	200	100	9900	52,3
SC801020A	10	-	3/4"	4,5	27	19	218	120	11000	63,3
SC801120A	-	7/16"	3/4"	4,5	33	24	243	120	14400	99,9
SC801220A	12	-	3/4"	4,5	33	24	243	120	14400	99,4
SC801222A	12	-	7/8"	5,5	33	24	262	140	17000	114,9
SC801320A	-	1/2"	3/4"	4,5	33	24	243	120	14400	98,9
SC801322A	-	1/2"	7/8"	5,5	33	24	262	140	17000	114,4
SC801422A	14	9/16"	7/8"	5,5	37	27	274	140	19600	140,3
SC801625A	16	5/8"	1"	5,5	42	32	318	170	21400	203,3
SC801927A	19	3/4"	1 1/8"	5,5	44	34	344	180	27600	264,8
SC802230A	22	7/8"	1 1/4"	5,5	50	41	392	200	34600	387,8
SC802636A	26	1"	1 3/8"	5,5	66	50	446	220	42400	692,2



## LONG SWAGELESS CONE THREAD TERMINALS UNF

Polished stainless steel - AISI 316L

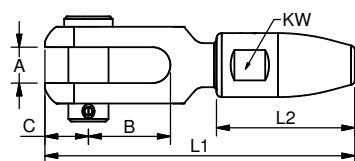
ART. NO.	WIRE 1x19	G	D	KW1	KW2	L1	L2	BL/KG	KG/100	
SC805511AL	-	7/32"	7/16"	3,5	17	13	237	70	4600	24,4
SC800611AL	6	-	7/16"	3,5	17	13	237	70	4600	24,3
SC806311AL	-	1/4"	7/16"	3,5	17	13	237	70	4600	24,3
SC800612AL	6	-	1/2"	3,5	17	13	241	80	5000	27,9
SC806312AL	-	1/4"	1/2"	3,5	17	13	241	80	5000	27,9
SC800711AL	7	9/32"	7/16"	3,5	19	15	255	70	4600	30,1
SC800712AL	7	9/32"	1/2"	3,5	19	15	263	80	6000	34,3
SC800812AL	8	5/16"	1/2"	3,5	22	17	293	80	6100	43,6
SC800816AL	-	5/16"	5/8"	4,5	22	17	312	100	8000	57,7
SC809516AL	-	3/8"	5/8"	4,5	27	19	343	100	9900	75,6
SC801016AL	10	-	5/8"	4,5	27	19	343	100	9900	75,5
SC809520AL	-	3/8"	3/4"	4,5	27	19	361	120	11000	99,5
SC801020AL	10	-	3/4"	4,5	27	19	361	120	11000	99,4
SC801220AL	12	-	3/4"	4,5	33	24	411	120	14400	141,3
SC801320AL	-	1/2"	3/4"	4,5	33	24	411	120	14400	140,7
SC801222AL	12	-	7/8"	5,5	33	25	444	140	17000	175,6
SC801322AL	-	1/2"	7/8"	5,5	33	25	444	140	17000	175



## SWAGELESS CONE FORK TERMINALS

Polished stainless steel - AISI 316L

ART. NO.	WIRE 1x19	PIN	A	B	C	KW	L1	L2	BL/KG	KG/100	
SC840804	4	5/32"	8	6,5	16	9	12	62	27	2200	6,1
SC841047	-	3/16"	9,5	9	21	11	14	73	30	2800	10,6
SC841005	5	-	9,5	9	21	11	14	73	30	2800	10,6
SC841355	-	7/32"	12,7	11	26	13,5	17	90	38	4400	18
SC841306	6	-	12,7	11	26	13,5	17	90	38	4400	18
SC841363	-	1/4"	12,7	11	26	13,5	17	90	38	4400	18
SC841307	7	9/32"	12,7	11	29	14,5	19	104	46	6000	26,2
SC841308	8	5/16"	12,7	11	30	13,5	22	112	54	6000	31,7
SC841608	8	5/16"	16	14	32	17	22	120	54	8000	42
SC841995	-	3/8"	19	18	35	21	27	142	64	11000	70,6
SC841910	10	-	19	18	35	21	27	142	64	11000	70,6
SC841911	-	7/16"	19	18	39	21	33	162	82	17000	108,5
SC841912	12	-	19	18	39	21	33	162	82	17000	108,5
SC841913	-	1/2"	19	18	39	21	33	162	82	17000	108,5
SC842214	14	9/16"	22	20	45	25	37	187	89	23000	157,2
SC842516	16	5/8"	25,4	22	47	26,5	42	200	100	28000	215,1
SC842819	19	3/4"	28	27	59	32,5	44	236	115	30000	292
SC843522	22	7/8"	34,8	32	72	40	50	275	125	38000	487,4
SC843526	26	1"	34,8	32	72	40	66	292	150	48000	693

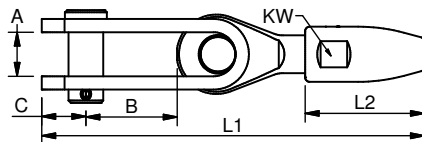




### SWAGELESS CONE TOGGLE TERMINALS

Polished stainless steel - AISI 316L

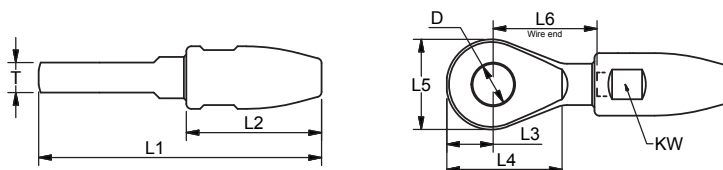
ART. NO.	WIRE 1x19	PIN	A	B	C	KW	L1	L2	BL/KG	KG/100
SC830804	4 5/32"	8	10	20	9	12	85	27	2200	8,7
SC831047	- 3/16"	9,5	12	26	12	14	102	30	2800	16,1
SC831005	5 -	9,5	12	26	12	14	102	30	2800	16,1
SC831355	- 7/32"	12,7	18	36	18	17	132	38	5000	30,2
SC831306	6 -	12,7	18	36	18	17	132	38	5000	30,2
SC831363	- 1/4"	12,7	18	36	18	17	132	38	5000	30,2
SC831307	7 9/32"	12,7	18	35	18	19	145	46	6000	35,8
SC831308	8 5/16"	12,7	18	35	18	22	158	54	6200	42,5
SC831608	8 5/16"	16	20	41	20	22	173	54	8000	64,7
SC831695	- 3/8"	16	20	41	20	27	187	64	9800	77,5
SC831995	- 3/8"	19	24	45	25	27	202	64	11000	110,3
SC831910	10 -	19	24	45	25	27	202	64	11000	110,3
SC831911	- 7/16"	19	24	45	25	33	226	82	17000	141,4
SC831912	12 -	19	24	45	25	33	226	82	17000	141,4
SC831913	- 1/2"	19	24	45	25	33	226	82	17000	141,4
SC832214	14 9/16"	22	26	48	30	37	247	89	23000	203,2
SC832516	16 5/8"	25,4	29	61	37	42	285	100	28000	310,6
SC832819	19 3/4"	28	34	65	34	44	319	115	30000	413,7
SC833522	22 7/8"	34,8	44	83	41	50	377	125	38000	670,5
SC833526	26 1"	34,8	44	83	41	66	403	150	48000	886,6



### SWAGELESS CONE EYE TERMINALS

Polished stainless steel - AISI 316L

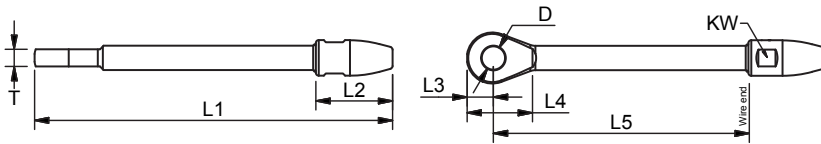
ART. NO.	WIRE 1x19	D	T	KW	L1	L2	L3	L4	L5	L6	BL/KG	KG/100
SC820804	4 5/32"	8,3	6	12	57	27	9	25	18	24	2200	3,7
SC821047	- 3/16"	10,2	8	14	64	30	11	28	22	23	2800	6,2
SC821005	5 -	10,2	8	14	64	30	11	28	22	23	2800	6,2
SC821355	- 7/32"	13	10	17	78	38	14	34	26	29	5000	10,9
SC821306	6 -	13	10	17	78	38	14	34	26	29	5000	10,9
SC821363	- 1/4"	13	10	17	78	38	14	34	26	29	5000	10,9
SC821307	7 9/32"	13	10	19	92	46	15	38	28	34	6000	16,5
SC821308	8 5/16"	13	10	22	105	54	14,5	38,5	28	38	7000	23,3
SC821608	8 5/16"	16,5	12	22	113	54	19	46	36	41	8000	27,7
SC821695	- 3/8"	16,5	12	27	126	64	19	46	36	45	9500	40,5
SC821610	10 -	16,5	12	27	126	64	19	46	36	45	9500	40,5
SC821995	- 3/8"	19,5	16	27	133	64	21	53	41	48	11000	46,7
SC821910	10 -	19,5	16	27	133	64	21	53	41	48	11000	46,7
SC821911	- 7/16"	19,5	16	33	154	82	21	56	41	55	17000	77,8
SC821912	12 -	19,5	16	33	154	82	21	56	41	55	17000	77,8
SC821913	- 1/2"	19,5	16	33	154	82	21	56	41	55	17000	77,8
SC822214	14 9/16"	23	18	37	175	89	25	64	49	60	23000	107
SC822516	16 5/8"	26	20	42	187	100	28	69	55	62	28000	144,5
SC822819	19 3/4"	28,5	25	44	220	115	33	83	65	78	30000	215
SC823522	22 7/8"	35,5	30	50	250	125	40	100	80	90	38000	320
SC823526	26 1"	35,5	30	66	280	150	40	100	80	90	48000	535



## LONG SWAGELESS CONE EYE TERMINALS

Polished stainless steel - AISI 316L

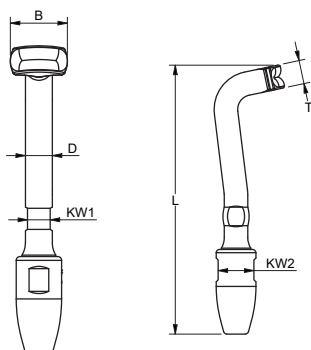
ART. NO.	WIRE 1x19	D	T	KW	L1	L2	L3	L4	L5	BL/KG	KG/100
SC821355L	- 7/32"	13	10	17	188	38	14	34	136	5000	21,9
SC821306L	6	13	10	17	188	38	14	34	136	5000	21,8
SC821363L	- 1/4"	13	10	17	188	38	14	34	136	5000	21,8
SC821307L	7 9/32"	13	10	19	212	46	15	38	153	6000	31,6
SC821608L	8 5/16"	16,5	12	22	252	54	19	46	180	8000	53,4
SC821995L	- 3/8"	19,5	16	27	319	64	21	53	235	11000	94,6
SC821910L	10	19,5	16	27	319	64	21	53	235	11000	94,5
SC821912L	12	19,5	16	33	362	82	21	56	262	17000	152
SC821913L	- 1/2"	19,5	16	33	362	82	21	56	262	17000	151,4



## SWAGELESS CONE T TERMINAL

Polished stainless steel - AISI 316L

ART. NO.	WIRE 1x19	B	D	T	L	KW1	KW 2	BL/KG	KG/100	Fits back plates:		
										BW	Navtec	Swedish BP
SC867504	4 5/32"	16,5	7,5	7,5	85	6	12	2200	4,9	616105	740-4	507-551
SC860905	5 3/16"	18,5	9	9	100	7	14	2800	8,1	616105	740-4	507-551
SC861206	6	27,5	12,6	12,6	126	11	17	5000	17,9	616105US	740-5	507-552
SC861263	- 1/4"	27,5	12,6	12,6	126	11	17	5000	17,9	616105US	740-5	507-552
SC861407	7 9/32"	29	14,2	14,2	138	12	19	6000	25,7	616107	740-7	-
SC861608	8 5/16"	34	16	16	168	14	22	8000	39,4	616110	740-10	507-583
SC861895	- 3/8"	37	17,8	17,8	203	15	27	11000	61,1	616110	740-10	507-583
SC861810	10	37	17,8	17,8	203	15	27	11000	61,1	616110	740-10	507-583

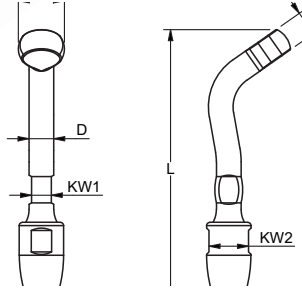


## SWAGELESS CONE SHROUD

Polished stainless steel - AISI 316L



ART. NO.	WIRE 1x19	B	D	T	L	KW 1	KW 2	BL/KG	KG/100	BW	NAVTEC
SC867504SH	4 5/32"	15,4	7,5	7,5	85	6	12	2200	4,9	616105	-
SC860905SH	5 3/16"	18,5	9	9	100	7	14	2800	8	616105	-
SC861206SH	6 -	21,5	12,58	12,58	126	11	17	5000	17	-	N841-M06
SC861263SH	- 1/4"	21,5	12,58	12,58	126	11	17	5000	17	-	N841-M06
SC861407SH	7 9/32"	28	14,2	14,2	138	12	19	6000	26,3	-	N841-M07
SC861608SH	8 5/16"	29	16	16	168	14	22	8000	38,8	-	N841-M08
SC861895SH	- 3/8"	32	17,8	17,8	203	15	27	11000	61,3	-	N841-M10
SC861810SH	10 -	32	17,8	17,8	203	15	27	11000	61,3	-	N841-M10



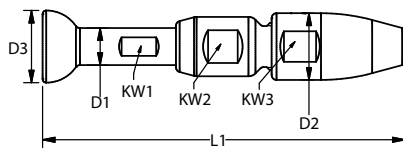
## SWAGELESS CONE BALL TERMINAL

Polished stainless steel - AISI 316L



ART. NO.	WIRE 1x19	D1	D2	D3	L1	KW1	KW2	KW3	KG/100
SC621404Z	4 -	7,5	13,5	14,6	73	6,5	10	12	5,1
SC621604	4 -	7,5	13,5	16	73	6,5	10	12	5,3
SC621405Z	5 -	9	16	14,6	77	8	11	14	7,4
SC621905	5 -	9	16	19	79	8	11	14	8,2
SC622055	- 7/32"	10,8	19	20	90	9	13	17	12,5
SC622006	6 -	12,6	19	20	91	11	15	17	13,7
SC622106S	6 -	12,6	19	21,3	91	11	15	17	14
SC622063	- 1/4"	12,6	19	20	91	11	15	17	13,7
SC622163S	- 1/4"	12,6	19	21,3	91	11	15	17	14
SC622107	7 -	14,2	22	21,3	111	12	16	19	21
SC622607Z	7 -	14,2	22	26,5	111	12	16	19	22,6
SC622608	8 5/16"	16	25	26,3	132	14	18	22	33,1
SC622795	- 3/8"	17,8	30	27,5	150	15	22	27	52,3
SC622710	10 -	17,8	30	27,5	150	15	22	27	52,2

Other sizes on request



## DYFORM AND COMPACTED SWAGELESS CONE TERMINALS

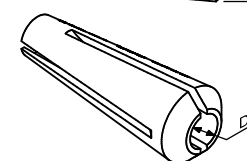
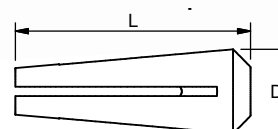
Polished stainless steel - AISI 316L

WIRE	EYE TERMINAL	THREAD TERMINAL	FORK TERMINAL	TOGGLE TERMINAL
4mm 1x7	SC820804C	SC800408AC	SC840804C	SC830804C
5mm 1x19	SC821005C	SC800510AC	SC841005C	SC831005C
6mm 1x19	SC821306C	SC800612AC	SC841306C	SC831306C
7mm 1x19	SC821307C	SC800712AC	SC841307C	SC831307C
8mm 1x19	SC821608C	SC800816AC	SC841608C	SC83608C
10mm 1x19	SC821910C	SC801020AC	SC841910C	SC831910C
12mm 1x19	SC821912C	SC801222AC	SC841912C	SC831912C
14mm 1x19	SC822214D	SC801422AD	SC842214D	SC832214D
14mm 1x36	SC822214C	SC801422AC	SC842214C	SC832214C
16mm 1x19	SC822516D	SC801625AD	SC842516D	SC832516D
16mm 1x36	SC822516C	SC801625AC	SC842516C	SC832516C



## CONES FOR 1X19

ART. NO.	WIRE	D1	D2	L	KG/100
C04-1X19	4 5/32"	5,6	2,5	14,5	0,1
C476-1X19	- 3/16"	6,7	3	18,2	0,2
C05-1X19	5 -	6,5	3,2	15,7	0,2
C555-1X19	- 7/32"	8,8	3,6	26,1	0,5
C06-1X19	6 -	8,5	3,9	22,4	0,4
C635-1X19	- 1/4"	8,5	4	21,8	0,4
C07-1X19	7 9/32"	9,4	4,6	23,5	0,4
C08-1X19	8 5/16"	10,9	5	30,3	0,8
C952-1X19	- 3/8"	13,2	6	38,2	1,4
C10-1X19	10 -	13	6,4	34,5	1,2
C111-1X19	- 7/16"	17,2	7	56,9	3,6
C12-1X19	12 -	17	7,9	47,6	3,1
C127-1X19	- 1/2"	16,5	8,1	43,2	2,6
C14-1X19	14 9/16"	18,7	8,9	50,8	3,9
C16-1X19	16 5/8"	21,8	10,2	59,2	6,5
C19-1X19	19 3/4"	25	11,9	68,5	9,6
C22-1X19	22 7/8"	28,5	13,9	77,8	13,6
C26-1X19	26 1"	34	15,9	93,8	24,8



## CONES FOR DYFORM - COMPACTED

ART. NO.	WIRE	D1	D2	L	KG/100
C04-C1X7	4mm 1x7	4,65	2,05	13,9	0,1
C05-C1X19	5mm 1x19	6,15	3,15	13,9	0,1
C06-C1X19	6mm 1x19	8,05	3,6	21,4	0,3
C07-C1X19	7mm 1x19	8,8	4,15	22,6	0,4
C08-C1X19	8mm 1x19	10	4,75	26,2	0,5
C10-C1X19	10mm 1x19	12,1	6,1	30,8	0,9
C12-C1X19	12mm 1x19	15,8	7,4	43,2	2,4
C14-C1X19	14mm 1x19	17,5	8,5	45,8	3
C14-C1X36	14mm 1x36	19,1	10,5	43,3	3,3
C16-C1X19	16mm 1x19	21,7	11,9	48	4,9
C16-C1X36	16mm 1x36	22,4	12	51,7	5,7

The Blue Wave swageless terminals can be reused if the inner cone is replaced with a new one. Supplied with engraved part no. for easy handling.